

モニターモデルハウス内覧会

2017 2018
 8/19 (土) ~ 2/25 (日) AM10:00 - PM5:00

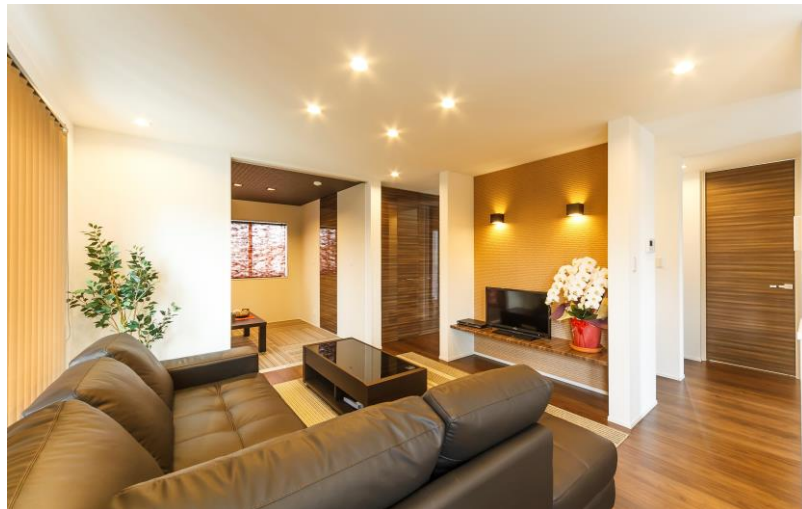
スッキリ&隠すをコンセプトに 家族5人から7人がゆったりと暮らせる5LDKプラン

◎内装は、外観とイメージを変えて重厚感あふれるウォールナットのフローアにダーク色の2m40cmハイドアを採用でスタイリッシュで開放感のある空間を演出。和室には色あせもせず、汚れに強い健康タミのおり座を採用。クロスアクセントでシックな大人の和モダンに仕上がりました。

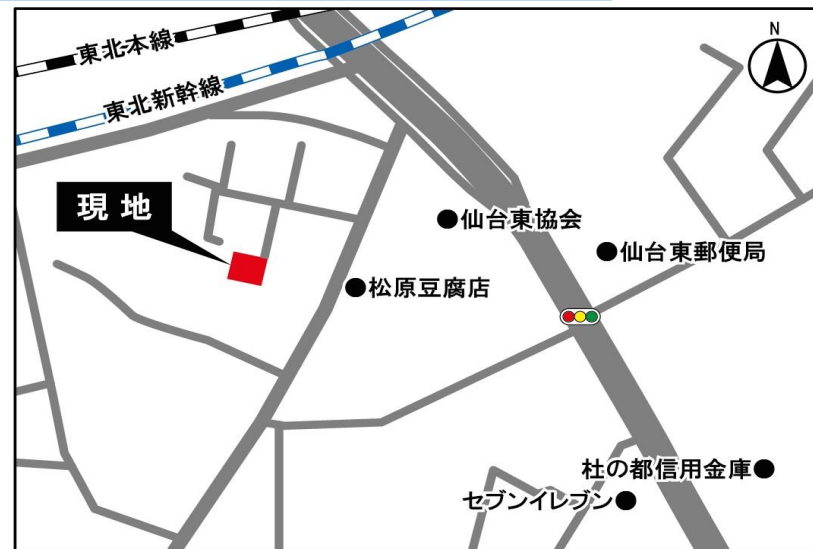
◎シューズクローク・パントリー等、随所に収納も充実。部屋干しが多い方に便利な約3.3帖のランドリースペース付！

◎イニシャルコストの削減と”省エネ&あったか暖房”の対応としてハイブリット給湯・暖房システムECO ONE(エコワン)を採用。床暖房をLDK18帖と温水ルームヒーター2台を設置。足元から暖かくして空気をクリーンな住空間へ

- 敷地面積: 214.54㎡(64.90坪)
- 1階床面積: 63.14㎡(19.10坪) ■2階床面積: 56.51㎡(17.09坪) ■延床面積: 119.65㎡(36.19坪)



※上記内観写真はイメージ施工事例です。実際のモニターハウスとは異なります。



仙台市宮城野区原ノ町5丁目8-10

漆喰壁を思わせるコテ塗り風デザインの外観と、グラデーションが織り成す屋根材リッジウェイとのコラボで南フランス「プロバンス」を漂わせる雰囲気



※本内覧会は、施主様のご厚意によって開催されます。



※ 現地には、指定駐車場がございますので現地スタッフにお声掛けください。



東仙ハウジング
 TOSEN HOUSING

お問合せ: 0120-350-229

<http://www.tosenhousing.jp/>

東仙ハウジング株式会社

〒984-0032 仙台市若林区荒井字高屋敷1-15-1B-12L tel.022-390-9788 fax.022-390-9782

■建設業: 宮城県知事 許可(般-29)第19302号 ■設計事務所: 二級建築士事務所 宮城県知事登録 第16820070号 ■宅建免許番号: 宮城県知事(1)第6055号 ■(公社)宮城県宅地建物取引業 ■(公社)全国宅地建物取引業保証協会会員 ■東北地区不動産取引協議会加盟